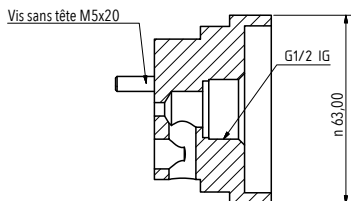
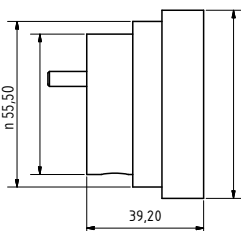
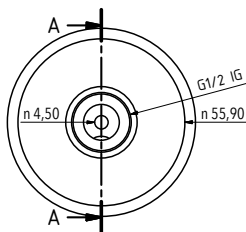


! Le montage doit être réalisé par un technicien qualifié !

! Veuillez tenir compte des instructions d'utilisation fournies par le fabricant de la tête de douche (société Rada) !

1 Contenu de la livraison et outils nécessaires



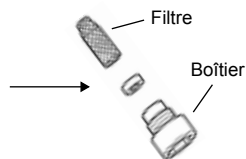
1 x adaptateur Rada
1 x vis de montage M4x20

Outils nécessaires :

1 x clé Allen taille 2,5
1 x clé Allen taille 3
1 x clé Allen taille 12

2 Instructions de montage

- Démontez et retirez la tête de douche Rada du mur (clé Allen taille 2.5).
 - Démontez la pomme de douche de la tête de douche Rada (clé Allen taille 3).
 - Retirez le réducteur de débit et le filtre (clé Allen taille 12).
 - Placez l'adaptateur de montage sur la tête de douche et vissez-le à l'aide de la vis fournie (clé Allen taille 3).
 - Vissez le filtre de douche AS WALLSHOWER comp dans l'adaptateur.
- !** Respectez le mode d'emploi du filtre.
- Remontez et fixez la tête de douche Rada sur le mur (clé Allen taille Gr. 2.5).



3 Caractéristiques techniques : adaptateur de montage Rada

Pression de service max.	5 bar
Raccord de l'adaptateur Rada côté filtre	pas de vis intérieur G1/2"
Matériau	POM blanc

4 Conditions de stockage et d'élimination

